

## datos destacados



## ■ ventas



**5.505**  
millones de €  
de facturación



**4.792**  
millones de €  
de ventas netas  
(descontado IVA)



**253**  
millones  
de pasos por caja



**65%**  
de las ventas realizadas  
en tiendas de nueva  
generación



**76%**  
de las ventas  
correponde a  
Socios Cliente

## ■ consumidores/as



**>6**  
millones  
de Socios/  
as Cliente,  
titulares de las  
tarjetas EROSKI,  
CAPRABO y  
FORUM SPORT



**260**  
millones  
de ahorro  
transferido  
a los consu-  
midores y  
consumidoras



**Mejor  
Atención  
al Cliente:**  
sexto año  
consecutivo

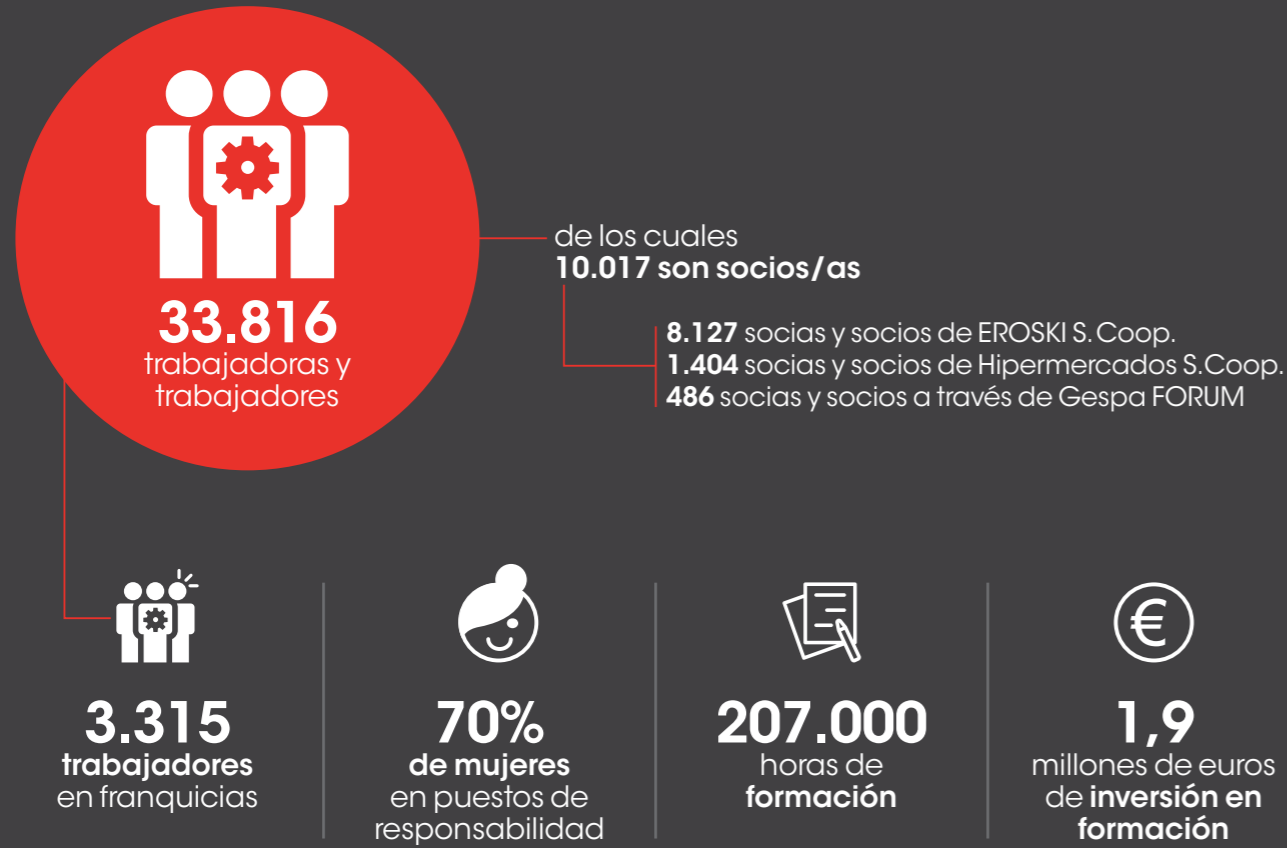


**14.596**  
Socias y  
Socios Cliente  
que han  
participado  
con sus ideas  
para la mejora  
de su tienda  
"contigo"



**7.500**  
participantes  
en la definición  
de los nuevos  
**compromisos  
de Salud y  
Sostenibilidad  
de EROSKI**

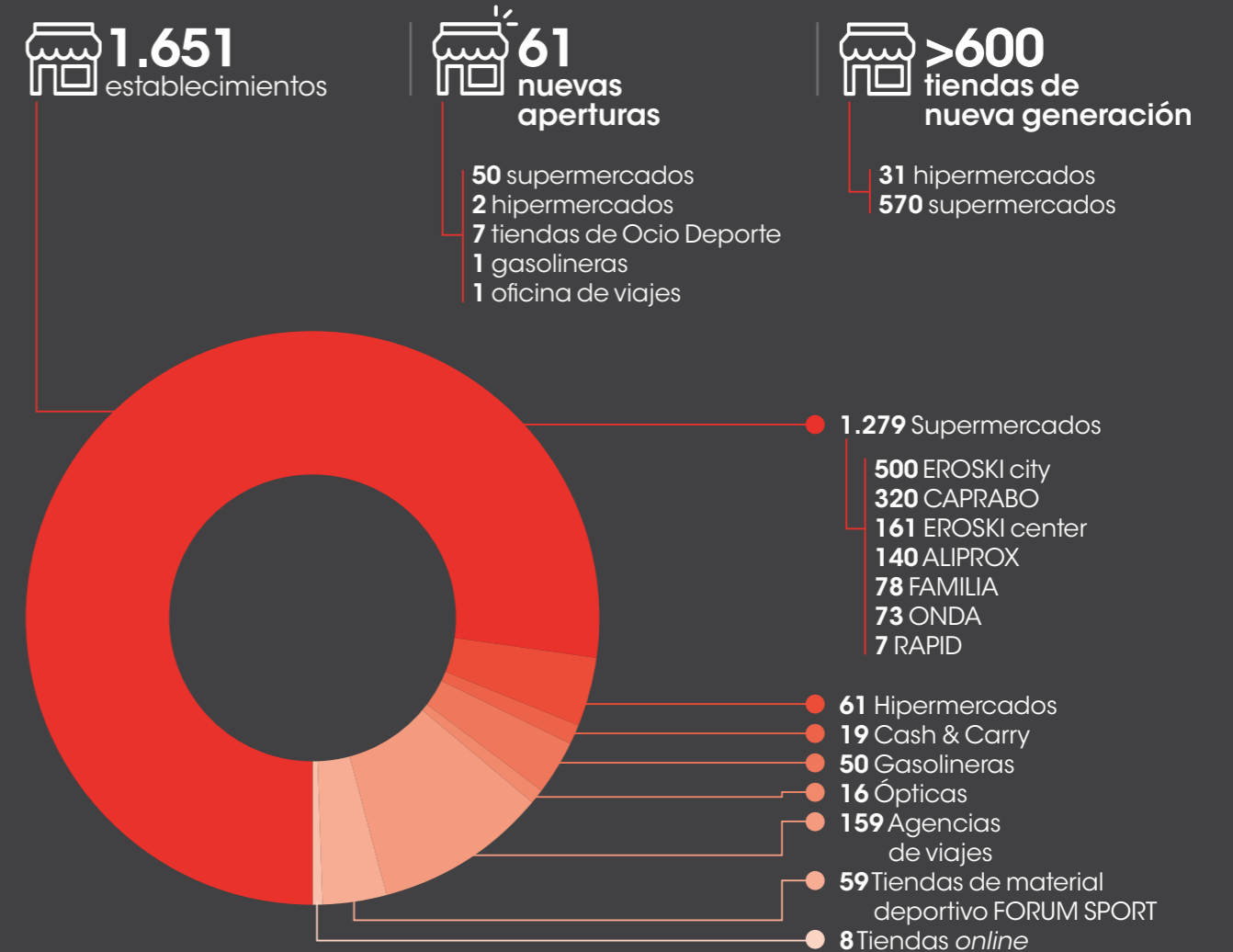
## ■ trabajadoras/es



## ■ transformación social



## ■ tiendas



## ■ proveedores

